

更進化的文件處理功能 躍昇您的企業表現

商用黑白極速雷射印表機

ENHANCING BUSINESS PERFORMANCE



極速列印

每分鐘速度高達50張



HL-L6415DW

為可靠性和效率而生

Brother 商用黑白極速雷射印表機可以協助您提升企業生產力

增強效率 實現不間斷且高生產力的工作流程



高速列印

高達 50 ppm (A4) 的列印速度和低於 6.7 秒的首張輸出時間，輕鬆地處理高印量作業。



無線功能

無線列印及簡易地連線至行動解決方案。



3.5吋彩色觸控螢幕

使用直覺式導覽的全方位介面，清晰顯示資訊。



紙張分頁器*

在印表機就能輕易地將印出的文件分類或分頁，提升便利性。

可靠耐用 全方位增幅列印性能



高列印量

可擴充高達 2,080 張**的高紙張輸入量，不但最佳化性能，更能節省重新裝紙的時間。



強大的安全性

安全功能鎖和安全列印等的功能可確保列印工作及其他功能的安全，阻止未授權使用者存取。

節省成本的大量列印和掃描



高印量碳粉匣

海量碳粉匣可列印最高達 25,000 頁***，可減少整體列印成本和縮短維護的停機時間。



自動雙面列印

雙面列印可用來節省總運作成本。

* 需搭配 MX-4000

** 需搭配 TT-4000

*** 根據 ISO/IEC 19752

企業解決方案

BRADMIN 免費的集中管理資訊軟體

搭配BRAdmin Professional 4 應用程式，可有效控管所有位於同網域的 Brother 機器。

- ✓ 提升機器可見性和管理性。
- ✓ 簡易地完成印表機設定，增強存取安全性和裝置防護。
- ✓ 自動化功能和免費印表機管理軟體，讓您節省時間與金錢。

資安控管功能 可確保重要資料及文件的安全

運用各種資安控管功能有效地保護資料。

保密列印

透過使用者的唯一 PIN 碼限制機密 / 重要文件的列印存取權限，以保護重要文件的安全。

加值保密列印 (SECURE PRINT+)

藉由唯一 PIN 碼或 NFC 卡確認使用者在現場拿起文件，安全地保護和列印重要機密商業文件。

設定鎖定

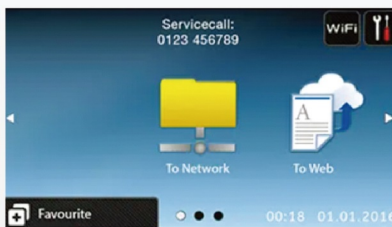
未輸入正確的密碼，就無法更改印表機設定。

雲端安全列印

無須連線至企業網路，即可安全地遠端列印。

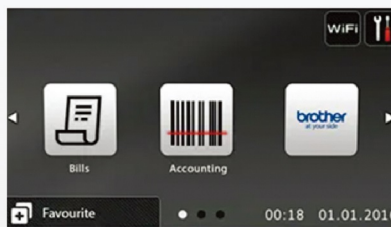
自訂使用者介面 因應商業需求

您可以自訂 Brother 印表機的使用者介面，以符合特定的商業需求。按鈕、文字和背景等各種視覺項目可以更動，以縮短操作時間和簡化使用者操作。此外，Brother Solutions Interface (BSI) 也能將您所做的修改完全整合至企業流程，以提升效率。



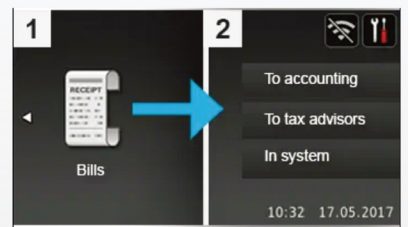
資訊置換

您可自由置換所需資訊來自訂使用者介面，包括從服務資料到一般資訊，甚至單純在背景加入公司標誌。



按鈕自訂化

您也可以根據需求自訂圖示及功能。標誌、文字和功能可以簡易地調整，以更簡潔地使用重要功能。



工作流程整合

Brother Solutions Interface (BSI) 可儲存對介面所做的變更並完全整合至公司流程，以提升效率。

HL-L6415DW

說明	具備無線連線功能的自動雙面黑白雷射印表機	
主要功能	僅列印	
列印速度 (A4 / Letter)	最高 50/52 ppm	
列印解析度	最高 1200 x 1200 dpi	
首張輸出時間 (就緒)	低於 6.7 秒	
雙面列印功能	自動雙面列印	
列印語言 (模擬)	PCL6、BR-Script3、IBM Proprinter XL、Epson FX-850、PDF Version 1.7、XPS Version 1.0	
連線功能 / 連網		
介面	USB 2.0、Gigabit 乙太網路 (10Base-T/100Base-TX/1000Base-T)、Wi-Fi Direct、Wireless LAN (2.4GHz/5.0GHz)	
近場連線 (NFC)	✓ (讀卡機 / NFC 捷徑)	
行動解決方案	AirPrint、Mopria、Brother Mobile Connect	
桌上型電腦解決方案	Brother iPrint&Scan	
WebConnect	✓	
紙張處理		
進紙匣 (標準)	520 張	
多用途進紙匣 / 手動送紙槽	100 張	
出紙匣 (正面朝下)	250 張	
選購進紙匣	250 張 (LT-5505) 或 520 張 (LT-6505) x 2 組 或是 250 張 x 3 組 (最多 1,040 張)	
選購塔匣 (TT-4000)	520 張 x 4 個紙匣 (最多 2,080 張)	
紙張重量 ¹⁾	標準進紙匣: 60 至 163 g/m ² (16 至 43 lb) 多用途進紙匣: 60 至 230g/m ² (16 至 60 lb)	
紙張尺寸 (標準紙盤)	A4、Letter、B5 (JIS)、A5、A5 (長邊)、A6、Executive、Legal、Mexico Legal、India Legal、A4 (短) / 270 mm、Folio、16K	
其他		
處理器速度	主: Cortex-A53, 1.2GHz 雙核心 副: ARM946 150MHz	
記憶體	1GB	
顯示器	3.5" TFT 彩色 LCD	
作業系統相容性	Windows: Win10 Server 2012 / 2012R2 / 2016 / 2019 Linux: CUPS、LPD/LPRng (x86/x64 環境)	
公用程式及解決方案	BRADMIN LIGHT、BRADMIN Professional 4	
安全防護特色	Active Directory、安全功能鎖、安全列印、LDAP、設定鎖定	
耗電量 ²⁾	列印平均: 大約 720 W 休眠模式平均: 大約 5.8 W	
電源	110 – 120 V AC 50/60 Hz 10.6 A	
噪音等級 (列印) ³⁾	LpAm = 54.0 dB(A)	
SUPPLIES		
標準印量碳粉	大約 3,000 頁 ⁴⁾	TN3608
高印量碳粉	大約 6,000 頁 ⁴⁾	TN3608XL
超高印量碳粉	大約 11,000 頁 ⁴⁾	TN3608XXL
極高印量碳粉	大約 18,000 頁 ⁴⁾	TN3618
海量印量碳粉	大約 25,000 頁 ⁴⁾	TN3618XL
感光滾筒	大約 75,000 頁 ⁵⁾	DR3608
尺寸與重量		
尺寸 (寬 x 深 x 高)	402 x 396 x 319 mm	
重量 (不含紙箱和碳粉 / 感光滾筒)	11.6 kg	

¹⁾ 紙張重量超過 105 g/m² (28 lb) 時的半速和直式紙張輸出

²⁾ 機台使用與 ENERGY STAR Ver. 3.1 測試方法相同的網路連線連接時進行測量。GY STAR Ver. 3.1 test method.

³⁾ 根據 ISO7779

⁴⁾ 根據 ISO/IEC 19752

⁵⁾ 3 pages/job



Brother 印表機及原廠耗材，均由日本科技團隊精心研發而成，無論印表機的機械結構、碳粉或墨水的配方、碳粉匣或墨水匣的設計，一律經過精準調製、專業改良，互相配合成為優質結晶，為廣大用戶帶來趨致完美的列印效果。因此，唯有選用 Brother 原廠耗材，才可確保列印品質，免除不必要的煩惱及支出！
Brother 提醒您，若因使用非原廠耗材而帶來的損害不在保固範圍之內。

微軟、Windows 作業系統包括 Windows Vista 作業系統及其他微軟相關產品及標示者為美國微軟公司註冊商標，適用於美國及其他地區。Mac 之產品名稱及標示為蘋果電腦註冊商標，適用於美國及其他地區。Brother 及其標示為日本 Brother Industries Ltd. 之註冊商標。現將依公司公布為主，如有變更，不另行通知。所有註冊商標皆為各廠商註冊資產。



One-stop centre for free downloadable templates



與您共創美好環境
www.brotherearth.com